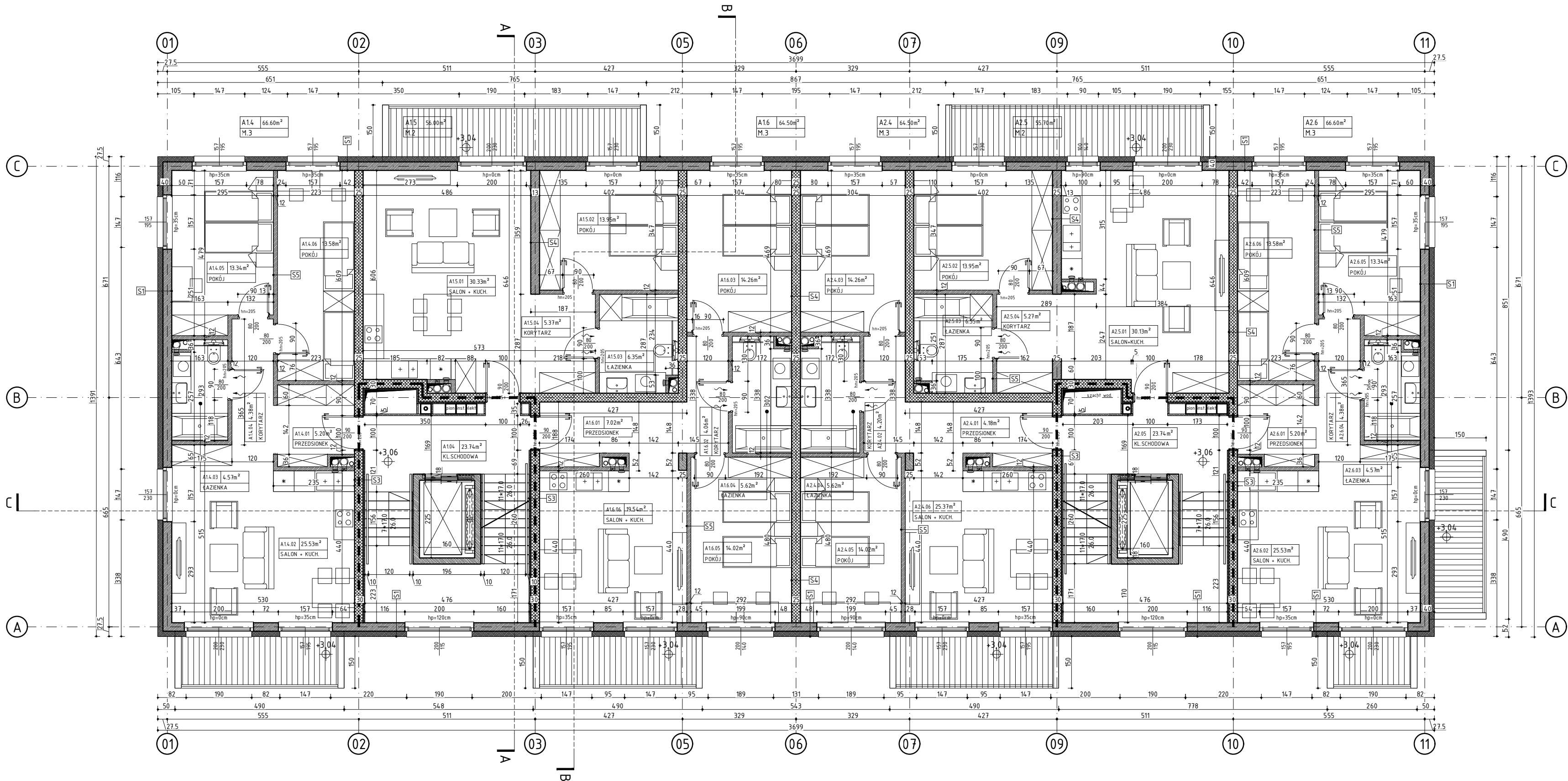


RZUT PIĘTRA 1. BUDYNEK A



S1 ŚCIANY ZEWNĘTRZNE	
TYNK ZEWNĘTRZNY CIENKOWARSTWOWY	15
POLISTYREN EKSPANDOWANY EPS	15.0
ŚCIANA MUROWANA Z BŁOCKÓW SILIKATOWYCH	25.0
GIPSOWY TYNK MASZYNOWY	15
S2 ŚCIANY ZEWNĘTRZNE	
OKŁADZINA ELEWACYJNA DREWNOPODOBNA	2.0
POLISTYREN EKSPANDOWANY EPS	15.0
ŚCIANA MUROWANA Z BŁOCKÓW SILIKATOWYCH	18.0
GIPSOWY TYNK MASZYNOWY	15
S2.1 ŚCIANY ZEWNĘTRZNE	
TYNK ZEWNĘTRZNY CIENKOWARSTWOWY	15
POLISTYREN EKSPANDOWANY EPS	15.0
ŚCIANA MUROWANA Z BŁOCKÓW SILIKATOWYCH	18.0
GIPSOWY TYNK MASZYNOWY	15
S3 ŚCIANY WEWNĘTRZNE IZOLOWANA	
GIPSOWY TYNK MASZYNOWY	15
PLYTA TERMICZNA ZESPOLONA	3.5
ŚCIANA MUROWANA Z BŁOCKÓW SILIKATOWYCH	25.0
GIPSOWY TYNK MASZYNOWY	15
S4 ŚCIANY WEWNĘTRZNE	
GIPSOWY TYNK MASZYNOWY	15
ŚCIANA MUROWANA Z BŁOCKÓW SILIKATOWYCH	25.0
GIPSOWY TYNK MASZYNOWY	15
S5 ŚCIANY WEWNĘTRZNE	
GIPSOWY TYNK MASZYNOWY	15
ŚCIANA MUROWANA Z BŁOCKÓW SILIKATOWYCH	12.0
GIPSOWY TYNK MASZYNOWY	15
S6 ŚCIANY ZEWNĘTRZNE - ATTYKOWE	
TYNK ZEWNĘTRZNY CIENKOWARSTWOWY	15
POLISTYREN EKSPANDOWANY EPS	15.0
ŚCIANA ŻELBETOWA	25.0
PAROIZOLACJA	---
POLISTYREN EKSPANDOWANY EPS	10.0
HYDROIZOLACJA	---
OPRÓBKA BLACHUSKA	---
S7 ŚCIANY ZEWNĘTRZNE KL.SCHODOWEJ	
TYNK ZEWNĘTRZNY CIENKOWARSTWOWY	15
POLISTYREN EKSPANDOWANY EPS	15.0
ŚCIANA MUROWANA Z BŁOCKÓW SILIKATOWYCH	25.0
PLYTA TERMICZNA ZESPOLONA	3.5
GIPSOWY TYNK MASZYNOWY	15

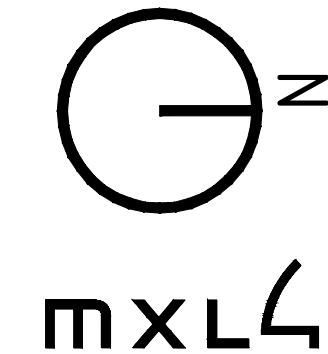
UWAGI:

- OBUDOWA KLATKI SCHODOWEJ REI 30 WEJŚCIA
- ŚCIANY MUROWANE Z BL. SILIKATOWYCH gr. 25 cm
- ŚCIANY MUROWANE Z BL. SILIKATOWYCH: R'A1 ≥ 50 dB, U ≤ 1.0 W/m²K gr. 25 cm, EI 30
- ŚCIANY / STROPY / SŁUPY ŻELBETOWE
- ŚCIANY DZIAŁOWE MUROWANE Z BL. SILIKATOWYCH gr. 12 cm

- WSZYSTKIE PIONY, PRZEBIEGAJĄCE POZA SZACHTAMI INSTALACYJNYMI PROWADZIĆ W BRUZZACH ŚCIENNYCH;
- WSZYSTKIE MATERIAŁY WYKOŃCZENIOWE CO NAJMNIEJ W KLASIE TRUDNOZAPALNOŚCI
- ŚCIANY SZACHTOWYCH INSTALACYJNYCH NALEŻY WYKONAĆ W KLASIE EI60 ORAZ WYPOSAżyć W REWIZJE SYSTEMOWE (60+60) cm NA WYSOKOŚCI 110 cm NAD POSADZKĄ W KL. ODOPORNOSCI OGNIOWEJ SZACHTU;
- PRZEGORYDY BUDOWLANE W GRANICACH STREFY POŻAROWYCH, W TYM POWYŻEJ NADPROŻY DRZWIOWYCH WYKONAĆ W KLASIE REI ODPOWIEDNIEJ DLA DANEJ STREFY NA CAŁĄ WYSOKOŚĆ POMIESZCZENIA;
- OTWOROWANIE W ŚCIANACH I STROPACH NALEŻY ROZPATRYWAĆ ŁĄCZNIE Z POZOSTAŁYMI PROJEKTAMI BRANŻOWYMI W SZCZEGÓLNOŚCI Z PT KONSTRUKCJI I WENTYLACJI;
- WSZYSTKIE ŚCIANY WEWNĘTRZNE LOKALI MIESZKALNYCH WYPRAWIONE TYNKIEM GIPSOWYM PRZYGOTOWAĆ DO MAŁOWANIA ZMYWALNA FARBA LATEKSOWA LUB AKRYLOWA NA PODK. GRUNTUJĄCYM, ODOPORNĄ NA ŚCIERANIE NA MOKRO KL. I
- WSZYSTKIE PODŁOGI LOKALI MIESZKALNYCH PRZYGOTOWAĆ DO UŁOŻENIA PANELI DREWNIANYCH gr. min. 0.8 (mm) NA PIANCE PODKŁADOWEJ XPS gr. min. 0.7 (mm)
- PROJEKT REALIZUJE WYMÓG ZAPEWNIENIA WYMAGANEGO NATURALNEGO OŚWIETLENIA POMIESZCZEŃ (MIN. 1/8 POWIERZCHNI UŻYTKOWEJ).

ZESTAWIENIE POWIERZCHNI

PIĘTRO 1		BUD. A
A1.4	M.3	66.60m²
A1.4.01	PRZEDSIÓNEK	5.20m²
A1.4.02	SALON + KUCHNIA	25.53m²
A1.4.03	ŁAZIENKA	4.57m²
A1.4.04	KORYTARZ	4.38m²
A1.4.05	POKÓJ	13.34m²
A1.4.06	POKÓJ	13.58m²
A1.5	M.2	56.00m²
A1.5.01	SALON + KUCHNIA	30.33m²
A1.5.02	POKÓJ	13.95m²
A1.5.03	ŁAZIENKA	6.35m²
A1.5.04	KORYTARZ	5.37m²
A1.6	M.3	64.50m²
A1.6.01	PRZEDSIÓNEK	7.02m²
A1.6.02	KORYTARZ	4.06m²
A1.6.03	POKÓJ	16.26m²
A1.6.04	ŁAZIENKA	5.62m²
A1.6.05	POKÓJ	14.02m²
A1.6.06	SALON + KUCHNIA	19.54m²
A1.04	KL. SCHODOWA	23.74m²
A2.4	M.3	64.50m²
A2.4.01	PRZEDSIÓNEK	7.02m²
A2.4.02	KORYTARZ	4.06m²
A2.4.03	POKÓJ	16.26m²
A2.4.04	ŁAZIENKA	5.62m²
A2.4.05	POKÓJ	14.02m²
A2.4.06	SALON + KUCHNIA	19.54m²
A2.5	M.2	55.70m²
A2.5.01	SALON + KUCHNIA	30.13m²
A2.5.02	POKÓJ	13.95m²
A2.5.03	ŁAZIENKA	6.35m²
A2.5.04	KORYTARZ	5.27m²
A2.6	M.3	66.60m²
A2.6.01	PRZEDSIÓNEK	66.60m²
A2.6.02	SALON + KUCHNIA	25.53m²
A2.6.03	ŁAZIENKA	4.57m²
A2.6.04	KORYTARZ	4.38m²
A2.6.05	POKÓJ	13.34m²
A2.6.06	POKÓJ	13.58m²
A2.05	KL. SCHODOWA	23.74m²
ŁĄCZNA	POW. PIĘTRA 1	421.38m²



MXL4 Sp. z o.o.
Al. Bohaterów Warszawy 40/3A2A
70-342 Szczecin
tel/fax 91 4884 364
mxl4@mxl4.com www.mxl4.com

PROJEKTANT mgr inż. arch. Iga Gontarz
upr. Nr. 11/ZPOiA/OKK/2013

SPRAWOZDAJĄCY mgr inż. arch. Tomasz Maksymiuk
upr. Nr. 19/ZPOiA/2005

NAZWA INWESTORA Gryfińskie Towarzystwo Budownictwa Społecznego Sp. z o. o.

NAZWA I ADRES OBIEKTU BUDOWLANEGO Zabudowa mieszkaniowa wielorodzinna przy ul. Jana Pawła II dz. Nr 552, 553 obr. 004 w Gryfinie

BRANŻA ARCHITEKTURA

STADIUM PROJEKTU PROJEKT ARCH.-BUDOWLANY DATA 01.2024
TYTUŁ RYSUNKU RZUT PIĘTRA 1 BUDYNKU A

NR RYSUNKU A.02 SKALA 1:100